

Ruční hydraulické nářadí – vidět znamená věřit | Vychutnejte si skutečnou sílu

# HYDRAULICS



**Vyzkoušíte a nebudete chtít nic jiného**

*Atlas Copco*

# Láska na první zakousnutí



Hydraulické nářadí by mělo být dodáváno s varováním: jakmile si je zkusíte, nebudete chtít nic jiného.

Proč? Protože hydraulické nářadí je nabito energií. Nevypadá příliš robustně a příliš na sebe neupozorňuje, avšak jakmile spustíte spoušť a pocítíte jeho chuť do práce, přestanete pochybovat.

**Potřebujete přenosné nářadí, jež se vejde do ložného prostoru dodávky?**

**Chcete nářadí, jež vám zajistí nízké náklady na vlastnictví?**

**Vyžadujete účinné a výkonné nářadí pro rychlé obslužné práce?**

**Požadujete spolehlivé nářadí prakticky bez nároků na údržbu?**

Jestliže na některou z těchto otázek odpovíte kladně, zavolejte místnímu zástupci firmy a požádejte o předvedení. V případě hydraulického nářadí rozhodně platí, že vidět znamená věřit.



## Výkon k okamžitému použití

Neuvěřitelná výkonnost tohoto nářadí je i **velmi mobilní**. Nepotřebujete elektřinu a hydraulický agregát je lehké **kompaktní** zařízení, jež se vám vejde do ložného prostoru dodávky. S ručním hydraulickým nářadím Atlas Copco zkrátka uděláte za kratší dobu mnohem víc práce.

## Snížení nákladů na vlastnictví

Půjčovny, podniky veřejných služeb a další organizace si hydraulického nářadí cení z různých důvodů: nákup hydrauliky stojí méně a nižší jsou i servisní náklady. Výsledkem je samozřejmě snížení nákladů na vlastnictví.

**Nákup stojí méně** Důvod je prostý: hydraulické systémy jsou neuvěřitelně **účinné**. Například: hydraulický agregát o výkonu 9 koní zajistí na hrotu nástroje zhruba stejný výkon jako motor kompresoru s výkonem 20 koňských sil. Za cenu jednoho kompresoru a bouracího kladiva si ve skutečnosti pořídíte dvě kompletní sestavy hydraulických agregátů a kladiv.

**Nižší servisní náklady** Hydraulické nářadí vyžaduje minimální údržbu. To proto, že nářadí neustále pracuje v oleji, jenž je zároveň pohání, takže dochází jen k **velmi nepatrnému opotřebení**. Hydraulický agregát rovněž neobsahuje mnoho dílů a údržba je tak **rychlá a snadná**.

Díky dobrému mazání, nízkému stupni opotřebení a malému počtu dílů má nářadí dlouhou životnost.



## Snížení každodenních nákladů na provoz pro uživatele

Hydraulické nářadí uživatelům přináší snížení nákladů na spotřebu paliva i transport. Hydraulické nářadí je totiž **účinné** a kompaktní.

Například hydraulický agregát o výkonu 9 k spotřebuje výrazně méně paliva než víceválcový dieselový kompresor s výkonem 20 k.

K převozu hydraulického agregátu nepotřebujete přívěs: je tak lehký, že jej obsluha naloží i vyloží vlastními silami. A je tak malý, že jej můžete převážet v kufru kombíku nebo v menší dodávce.

## Zvolte si zdroj energie vyhovující vašim představám

Mnohokrát nebudete hydraulický agregát dokonce ani potřebovat. Hydraulické nářadí lze totiž připojit k řadě **nejrůznějších strojů**, mezi něž patří například bagry, nákladní automobily, kompaktní nakladače a traktory.

Hydraulické nářadí se tedy skvěle hodí pro **rychlé jednodenní práce**: k oplácování, otevírání dlažby a pokládání kabelů či potrubí. S hydraulickým nářadím získáte neuvěřitelný výkon kdekoli a kdykoli se vám zachce.

## Snadný provoz

**Spolehlivost** je hydraulickému nářadí více než vlastní: nemá se vlastně co pokazit. S jedním či dvěma pohyblivými díly dochází k minimálnímu opotřebení a náhradních dílů je jen několik. Hydraulické nářadí je ze své podstaty spolehlivé: **pracuje v uzavřeném okruhu** a nečistoty ani vlhkost do něj nemohou proniknout. Systém snadno udržíte v čistotě, neboť je vybaven bezodkapovými rychlospojky v provedení Flat-Face.

Hadice jsou rovněž opatřeny vysoce kvalitními rychlospojky. Vyhovují standardům HTMA (Hydraulic Tool Manufacturers' Association)



Association) a poskytují snadné, **rychlé a bezpečné spojení** dokonce i při nasazení v prostředí s vysokou koncentrací prachu a nečistot, například v těžkém a důlním průmyslu.

## Pohodlí obsluhy

Uživatelé pracují s nářadím Atlas Copco rádi. Ve srovnání s jiným nářadím dostupným na trhu zde ocení nižší vibrace. Hydraulické nářadí nevypouští žádný odváděný vzduch a hladina hluku dosahuje nízké úrovně, což napomáhá zajistit lepší pracovní prostředí.



# Další krok v omezování vibrací



Společnost Atlas Copco stojí v čele vývoje **technologíí tlumení vibrací** již desítky let. Naše nová řada kladiv se sníženou hladinou vibrací – **LH 190 E, LH 230 E, LH 280 E a LH 400 E** – ještě výrazněji omezuje vibrace přenášené do rukou a paží obsluhy v porovnání s předchozími verzemi. Tohoto cíle bylo dosaženo pomocí **nového držadla** s otočným čepem. Osoby, jež nové nářadí testovaly, informovaly o výrazně lepším tlumení.

## Obrovský výkon s jemným stylem

Nová konstrukce omezuje hladinu vibrací, jimž je obsluha během práce vystavena.

Dokonalejší snížení vibrací znamená **menší únavu** obsluhy, jež pak přináší **vyšší produktivitu**. Navzdory svému ladnějšímu vzhledu pracují nová kladiva stejně tvrdě jako předchozí modely. Jsou to prostě elegantní a mají říz!

# Výběr kladiva

Hydraulická kladiva Atlas Copco se vyrábějí ve dvou verzích. Kladiva verze E mají stejné vlastnosti jako standardní modely, avšak s nižší úrovní vibrací.

## Navrženo ke zvýšení produktivity

**Štíhlejší konstrukce** zajistí obsluze přímý pohled na pracovní nástroj, což přispívá k zajištění vysoké produktivity. **Produktivita** rovněž dále narůstá díky **dobře vyvážené** konstrukci a absenci vyčnívajících šroubů či dílů na vnější straně, jež by mohly přijít do kontaktu s tělem pracovníka.



# KOMPLETNÍ ŘADA KLADIV S RUKOJETÍ VE TVARU T

## LH 11

Toto **kladivo s rukojetí ve tvaru D** je ideální k pracím ve vodorovné rovině při bourání zdiva, malty a lehkého betonu. Jedná se o jedno z nejvýkonnějších sbíjecích kladiv na trhu. Model LH 11 s odnímatelným předním držadlem je oblíbenou volbou k renovačním, bouracím a konstrukčně adaptačním pracím.

## LH 180/190 E

**Lehká víceúčelová kladiva**  
Toto vysoce produktivní nářadí lze použít k narušování cihlového zdiva, zmrzlé půdy, asfaltu, betonu a také k pěchování a zhutňování. Kladiva jsou oblíbená mezi stavebními podnikateli a půjčovnami, jež je nasazují na vnitřní i venkovní renovační či demoliční práce, a představují

upřednostňovanou volbu významných železničních společností zabývajících se podbíjením pražců.

## LH 220/230 E

**Středně těžká víceúčelová kladiva** Modely LH220/230 E patří v hmotnostní kategorii 22–28 kg mezi nejlepší kladiva pro obecné účely. Běžně se používají s 5" sekáči do asfaltu při silničních stavbách

či údržbě komunikací, avšak pracují výborně i při bourání zdiva či kopání zmrzlé zeminy či betonu.

## LH 270/280 E

**Víceúčelová kladiva pro těžký provoz** Tato výkonná a vysoce produktivní kladiva jsou určena do těžkých podmínek při rozbíjení zmrzlé zeminy, asfaltu či železobetonu a jsou

považována za nejlepší produkty ve své třídě.

## LH 390/400 E

**Kladiva do extra těžkého provozu** Modely LH 390 a LH 400 E jsou pravděpodobně nejvýkonnější ruční kladiva na světě. Používají se k nejnáročnějším pracím při sekání silného asfaltu, železobetonu a základových struktur.

Bourací kladiva		LH 11	LH 180	LH 190 E	LH 220	LH 230 E	LH 270	LH 280 E	LH 390	LH 400 E
Hmotnost <sup>1)</sup>	kg	12,6	17,5	22	22	26,5	25	29,5	31,5	36
Délka <sup>1)</sup>	mm	600	650	650	736	736	765	765	765	765
Průtočné množství oleje	l/min	20	20	20	20-30	20-30	20-30	20-30	30-40	30-40
Pracovní tlak	barů	90	115	115	125	125	125	125	125	125
Max. tlak ve vratném potrubí	barů	10	10	10	15	15	15	15	15	15
Frekvence úderů	úderů za minutu	2400	1600	1600	1500-1950	1500-1950	1400-1850	1400-1850	1100-1350	1100-1350
Úroveň vibrací ve 3 osách (ISO 20643) <sup>2)3)</sup>	m/s <sup>2</sup>	16,5	15,1	5	16,6	4,6	19,4	4,6	20,1	5,4
Zaručená hladina akustického výkonu (2000/14/ES) <sup>3)</sup>	L <sub>w</sub>	105	106	106	107	107	109	109	106	106
Hladina akustického tlaku (ISO 11203) <sup>3)</sup>	L <sub>p</sub> , r=1m	93	93	93	94	94	95	95	93	93
Třída EHTMA		C	C	C	C/D	C/D	C/D	C/D	D/E	D/E

<sup>1)</sup> LH 180/190 E s Hex 25, LH 220/230 E, LH 270/280 E a LH 390/400 E s Hex 32.

<sup>2)</sup> LH 11-LH 280 E měřeno při 20 l/min, LH 390/400 E měřeno při 30 l/min

<sup>3)</sup> **Důležité:** Kompletní informace o měření jsou k dispozici v provozních a bezpečnostních pokynech k výrobku (č. dílu 3392 5206 90). Jsou k dispozici na webové adrese [www.acprintshop.com](http://www.acprintshop.com)

Č. dílu	LH 11	LH 180	LH 190 E	LH 220	LH 230 E	LH 270	LH 280 E	LH 390	LH 400 E
Hex 22 x 82,5	1801 1741 18	-	-	-	-	-	-	-	-
Hex 25 x 108	-	1801 3443 36	1801 3443 41	1801 3543 46	1801 3543 51	-	-	-	-
Hex 28 x 152	-	1801 3443 37	1801 3443 42	1801 3543 47	1801 3543 52	1801 3643 56	1801 3643 60	1801 3743 64	1801 3743 68
Hex 28 x 160	-	1801 3443 38	1801 3443 43	1801 3543 48	1801 3543 53	1801 3643 57	1801 3643 61	1801 3743 65	1801 3743 69
Hex 32 x 152	-	1801 3443 39	1801 3443 44	1801 3543 49	1801 3543 54	1801 3643 58	1801 3643 62	1801 3743 66	1801 3743 70
Hex 32 x 160	-	1801 3443 40	1801 3443 45	1801 3543 50	1801 3543 17	1801 3643 59	1801 3643 63	1801 3743 67	1801 3743 71

VYBERTE SI: BENZÍNOVÉ, DIESELOVÉ NEBO ELEKTRICKÉ AGREGÁTY

# Malé zařízení s ohromnou silou

## Sklopná držadla

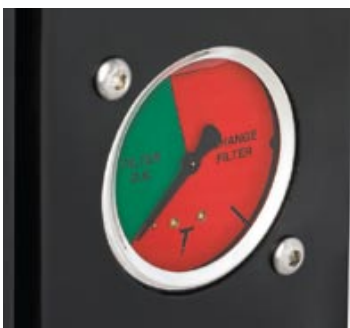
Agregáty může na staveništi snadno přemísťovat jediná osoba.

## Přepínací ventil

Variabilní přepínací ventil průtoku umožňuje snadnou výměnu nářadí a pozvolný rozběh.

## Indikátor filtru

Všechny agregáty jsou vybaveny velkým a snadno čitelným indikátorem k rozpoznání okamžiku výměny filtru.



## Lehký, kompaktní a přenosný – vynikající k rychlému nasazení

Tyto osvědčené agregáty jsou ideálním pohonem pro širokou škálu aplikací v rozsahu 20–40 l/min při tlaku 170 barů. Jsou lehké, kompaktní a **snadno se skladují** i převážejí. Agregáty jsou vybaveny koly a rukojeťmi, což usnadňuje jejich přemísťování na staveništích.

## Malá spotřeba paliva, nízká hlučnost a hospodárnost

Řada agregátů je vybavena systémem **POD** (Power On Demand). Není-li nářadí používáno, uvede tento hydraulický regulační systém automaticky motor do volnoběžných otáček, aby je po spuštění nářadí opět zvýšil.

## Efektivní chlazení – zařízení pracuje vždy při správné teplotě

Termostaticky řízený chladič oleje zajistí rychlé uvedení do provozní teploty a chrání hydraulický olej před přehřátím. Správné pracovní teploty olej dosáhne během několika minut, a to i v zimě.



**NOVINKA**

**NOVINKA**

**NOVINKA**

**NOVINKA**

<sup>1)</sup> V zemích EU se neprodává  
<sup>2)</sup> K modelům LP 9-20 P a LP 13-30 P se standardně dodává dvojitá prodlužovací hadice  
<sup>3)</sup> **Důležité:** Kompletní podrobnosti o naměřených hodnotách jsou k dispozici v bezpečnostních a provozních pokynech k výrobku. Jsou dostupné na webové adrese [www.acprintshop.com](http://www.acprintshop.com)

Agregáty		LP 9-20 P <sup>2)</sup>	LP 9-20 E	LP 13-20 DEL	LP 13-30 P <sup>2)</sup>	LP 18-30 PE	LP 18-30 E	LP 18-40 PE	LP 18-40 E	LP 18 Twin E	LP 18 Twin PE
Motor		9 k Honda (benzínový)	5,5 kW / 3 x 400 V / 16 A (elektrický)	10 k Lombardini (diesel)	13 k Honda (benzínový)	18 k B&S Vanguard (benzínový)	11 kW / 3 x 400 V / 32 A (elektrický)	18 k B&S Vanguard (benzínový)	11 kW / 3 x 400 V / 32 A (elektrický)	11 kW / 3 x 400 V / 32 A (elektrický)	18 k B&S Vanguard (benzínový)
Hmotnost (včetně oleje)	kg	66	70	116	94	118	130	118	130	123	110
Rozměry (d x š x v)	mm	585 x 525 x 680	585 x 525 x 680	705 x 600 x 745	705 x 600 x 745	790 x 605 x 690	815 x 605 x 690	790 x 605 x 690	815 x 605 x 690	705 x 600 x 745	720 x 700 x 745
Průtočné množství oleje	l/min	20	20	20	20-30	20-30	30	20-40	40	2 x 20/1 x 40	2 x 20/1 x 40
Maximální tlak	bar	150	140	140	155	170	172	145	150	155	155
Objem palivové nádrže	l	6	-	5,5	6,5	7,2	-	7,2	-	-	7,2
Včetně hadic		ANO	NE	NE	ANO	NE	NE	NE	NE	NE	NE
Výkon podle potřeby (POD)		ANO	NE	NE	ANO	NE	NE	NE	NE	NE	ANO
Mazání: motorový olej		ANO	NE	NE	ANO	ANO	NE	ANO	NE	NE	ANO
Elektrický spouštěč		NE	ANO	ANO	NE	ANO	ANO	ANO	ANO	ANO	ANO
Zaručená hladina akustického výkonu (2000/14/ES) <sup>3)</sup>	L <sub>w</sub> , dB (A)	101	101	-	101	101	101	101	101	101	101
Hladina akustického tlaku (ISO 11203) <sup>3)</sup>	L <sub>p</sub> , r=1m	88	79	-	89	99	86	99	86	86	88
Třída EHTMA		C	C	C	C/D	C/D	D	C/D/E	E	C/E	C/E
Číslo dílu		1807 0080 09	1807 0080 15	-	1807 0110 12	1807 0160 41	1807 0160 43	1807 0160 38	1807 0160 42	1807 0160 22	1807 0160 16
<b>Neodhlučněné verze</b>											
Číslo dílu <sup>1)</sup>		1807 0080 31	-	1807 0110 20	1807 0110 23	-	-	1807 0160 40	-	-	1807 0160 32

# VÝKONNÉ HYDRAULICKÉ NÁŘADÍ

## Kotoučová pila

Tyto **výkonné, lehké a kompaktní pily** zajistí rychlé řezání betonu, asfaltu a oceli. Díky jednoduché hydraulické konstrukci s přímým pohonem přinášejí **vysokou produktivitu** a nižší nároky na údržbu, zvláště v porovnání s pilami poháněnými řemenem.

**Kompaktní štíhlejší konstrukce** otevřená řezná plocha zajistí při práci dobrý přehled. Využitím lehkého vozíku můžete pilu použít k řezání podlah, vozovky a k jiným lehčím povrchovým pracím.



Kotoučové pily		LS 14	LS 16
Hmotnost	kg	9,8	10,6
Průtočné množství oleje	l/min	20-30	20-40
Max. tlak oleje	barů	170	170
Otáčky	1/min	2500-4000	2000-4000
Obvodová rychlost	m/s	46-75	42-85
Průměr kotouče	mm	355	405
Průměr vřetene	mm	25,4	25,4
Hloubka řezu	mm	133	160
Úroveň vibrací ve 3 osách (ISO 20643) <sup>1)</sup>	m/s <sup>2</sup>	4,9	4,9
Zaručená hladina akustického tlaku (2000/14/ES) <sup>1)</sup>	L <sub>w</sub>	99	115
Hladina akustického tlaku (ISO 11203) <sup>1)</sup>	L <sub>p</sub> , r=1m	86	102
Třída EHTMA		C/D	C/D/E
Číslo dílu		1809 0140 01	1809 0160 00

<sup>1)</sup> **Důležité:** Kompletní podrobnosti o naměřených hodnotách jsou k dispozici v bezpečnostních a provozních pokynech k výrobku (č. dílu 3392 5042 90). Jsou dostupné na webové adrese [www.acprintshop.com](http://www.acprintshop.com)

## Jádrová vrtačka



Tyto **výkonné jádrové vrtačky** jsou ideální pro ruční vrtání a tam, kde není dostatek prostoru pro vrtací stojany. Díky hydraulickému řízení točivého momentu vrtáku mají tyto jádrové vrtačky při zaseknutí vrtáků **velmi slabé zpětné rázy**. Obsluha tak nad nářadím neztrácí kontrolu ani při vrtání otvorů o průměru 200 mm či větších.

Zařízení využijí profesionálové v široké škále aplikací včetně renovací budov a služeb technické infrastruktury. Spolehnete se na něj při zařizování kanalizace, instalaci odpadního či vodovodního potrubí a kabelových nebo ventilačních tras, kdy je zapotřebí zhotovit velké a dlouhé otvory.



Jádrové vrtačky nabízejí **nejiskřivý provoz**, neboť neobsahují žádné elektrické díly, a mohou být tedy použity uvnitř budov a dokonce i pod vodou. Se standardní zaoblenou 60mm čelní částí můžete jádrové vrtačky Atlas Copco nasadit do většiny běžně dostupných vrtacích stojanů. Vrtačky se dodávají v ocelových přepravních bednách usnadňujících manipulaci, transport a skladování.

Jádrové vrtačky		LCD 500	LCD 1500
Hmotnost	kg	8,2	8,2
Průtočné množství oleje	l/min	20-30	20-30
Délka bez vrtáku	mm	414	406
Pracovní tlak	barů	80-172	80-172
Otáčky	1/min	600-900	1500-2250
Průměr vrtáku	mm	50-202	12-75
Vnitřní závit (pohon) <sup>1)</sup>		½" BSP	½" BSP
Úroveň vibrací ve 3 osách (ISO 20643) <sup>2)</sup>	m/s <sup>2</sup>	3,1	2,7
Hladina akustického tlaku (ISO 11203) <sup>2)</sup>	L <sub>p</sub> , r=1m	<70	<70
Třída EHTMA		C/D	C/D
Číslo dílu		1806 1014 38	1806 1014 39

<sup>1)</sup> K použití korunek větších průměrů je zahrnut adaptér: vnější závit 1/2" BSP x vnější závit 1 1/4 UNC.

<sup>2)</sup> **Důležité:** Kompletní podrobnosti o naměřených hodnotách jsou k dispozici v bezpečnostních a provozních pokynech k výrobku (č. dílu 3392 5189 90). Jsou dostupné na webové adrese [www.acprintshop.com](http://www.acprintshop.com)

## Ponorné hydraulické čerpadlo

**Ponorná hydraulická čerpadla** Atlas Copco jsou lehká, kompaktní a mimořádně účinná. Najdou použití v široké škále aplikací včetně nepřetržitého čerpání čisté i znečištěné vody na staveništích či v zatopených výkopech a sklepech.

Čerpadla pohání **vestavěný hydraulický motor** se speciální hnací hřídelí, těsněním a ložisky. Jsou chlazena a mazána hydraulickým olejem a bez rizika poškození tak mohou běžet i po odčerpání veškeré vody.

Navzdory své velikosti a hmotnosti nabízejí tato čerpadla vynikající výkon s výtlačnou výškou 25 a 32 metrů a průtokem 840 a 1 920 l/min.

**2palcové čerpadlo** si poradí s kamínky a nečistotami do velikosti až 10 mm a představuje ideální všestranné čerpadlo pro obce, vodohospodářské či kanalizační společnosti a záchranné služby. Může být rovněž široce využito v obvyklých stavebních či silničních službách a pracích spojených s údržbou.

Vodní čerpadla		LWP 2	LTP 3
Hmotnost	kg	10,25	12,7
Rozměry (v x š)	mm	267 x 215	360 x 300
Průtočné množství oleje	l/min	18-24	26-38
Pracovní tlak	barů	100	140
Max. pracovní tlak	barů	160	172
Výtlačná výška max.	m	25	32
Čerpací výkon max.	l/min	840	1920
Vývod		2"	3"
Propustnost pevných příměsí do	mm	10	60
Třída EHTMA		C	D
Číslo dílu		1806 1014 34	1806 1014 35



**3palcové ponorné kalové čerpadlo** lze využít v podobných aplikacích, avšak zpracuje i kal obsahující kamínky a pevné částice až do průměru 60 mm.

Obě čerpadla se dodávají s 10metrovou výtlačnou hadicí osazenou rychlospojku usnadňující připojení.



## Vrtací kladivo

**Vrací kladivo LHD 23 M** Toto lehké nářadí je určeno k vrtání otvorů pro odstřel, kotvení či pro navrtávání děleného kamene.

Je určeno například pro potřeby stavebních podnikatelů, vojska či podniků veřejných služeb vyžadujících pohodlné a účinné vrtání bez rozměrných kompresorů. Se standardními vrtáky a využitím hydraulického pohonu přiklepu a otáčení vyvrtá otvory o průměru až 50 mm s hloubkou přibližně 6 m. Ke vzduchovému proplachu je zapotřebí malý přídatný kompresor.

Vrtací kladivo		LHD 23 M
Velikost stopky	Šestihran, mm	22 x 108
Hmotnost bez hadic a vrtáku	kg	24,5
Provozní hmotnost	kg	28,3
Průtočné množství oleje	l/min	20-25
Pracovní tlak	barů	100-140
Max. tlak ve vratném potrubí	barů	15
Frekvence úderů	1/min	2400-3000
Otáčky	1/min	320-400
Točivý moment	Nm	65
Úroveň vibrací ve 3 osách (ISO 20643) <sup>1)</sup>	m/s <sup>2</sup>	11,7
Zaručená hladina akustického tlaku (2000/14/ES) <sup>1)</sup>	L <sub>w</sub>	115
Hladina akustického tlaku (ISO 11203) <sup>1)</sup>	L <sub>p</sub> , r=1m	104
Třída EHTMA		C
Číslo dílu, otáčení vpravo		1801 3800 01
Číslo dílu, otáčení vlevo		1801 3800 02

<sup>1)</sup> **Důležité:** Kompletní podrobnosti o naměřených hodnotách jsou k dispozici v bezpečnostních a provozních pokynech k výrobku (č. dílu 3392 5013 01). Jsou dostupné na webové adrese [www.acprintshop.com](http://www.acprintshop.com)

## PRÁCE SE SLOUPKY



### Beranidlo

Používá se k zarážení sloupků silničních svodidel, profilů, dopravních značek, kůlů oplocení a široké řady kotvicích prvků. Tato zařízení zajišťují **stabilní, výkonné a rychlé zatlukání** nejrůznějších velikostí sloupků. Při provozu s volitelným dálkově ovládaným ventilem namontovaným na hadici lze beranidla provozovat v otevřených i uzavřených hydraulických systémech.

**Model LPD-T** se dodává se standardní 0,5m koncovou hadicí s rychlospojkou a je opatřen integrovanou zapínací/vypínací spouští, obsluhovanou pracovníkem přímo na beranidle.

**Model LPD-RV** se dodává s 2m koncovou hadicí a je vybaven dálkovým přepínacím ventilem umožňujícím obsluhu aktivaci beranidla ve chvíli, kdy je umístěno na vyšších sloupcích.



Beranidla		LPD-T	LPD-RV
Způsob aktivace		spouštěcí pákou	dálkově ventilem
Hydraulický systém		otevřený systém	otevřený nebo uzavřený systém
Hmotnost	kg	30,6	28,8
Hmotnost s hadicemi a adaptérem	kg	34	32
Max. pracovní tlak	barů	140	140
Průtočné množství oleje	l/min	20-30	20-30
Frekvence úderů při 30 l/min	1/min	1500	1500
Hydraulické přípojky		½" BSP	½" BSP
Úroveň vibrací ve 3 osách (ISO 20643) <sup>1)</sup>	m/s <sup>2</sup>	12,8	12,8
Zaručená hladina akustického výkonu (2000/14/ES) <sup>1)</sup>	L <sub>w</sub>	113	113
Hladina akustického tlaku (ISO 11203) <sup>1)</sup>	L <sub>p</sub> , r=1m	102	102
Třída EHTMA		C/D	C/D
Číslo dílu		1801 4040 00	1801 4050 00

<sup>1)</sup> **Důležité:** Kompletní podrobnosti o naměřených hodnotách jsou k dispozici v bezpečnostních a provozních pokynech k výrobku (č. dílu 3392 5036 01). Jsou dostupné na webové adrese [www.acprintshop.com](http://www.acprintshop.com)



### Vytahovač sloupků

Vytahovač sloupků Atlas Copco využívají firmy zabývající se údržbou silnic **k demontáži poškozených silničních svodidel a dopravních značek**. Díky tvrzeným čelistem a automatickému řetězovému uchycovacímu systému je toto zařízení ideální k vytažení všech druhů dřevěných i ocelových sloupků včetně profilů IPE, HPE a UPE a kulatých i hranatých ocelových profilů.

Hydraulika tohoto vytahovače sloupků vyvine tah 6 tun. Samostatnou ruční pákou (volitelná část) můžete sílu tahu zvýšit o další 4 tuny a snadno tak uvolnit jakékoli sloupky držící pevně na místě. Zařízení váží pouze 60 kg a je tak **nejkompaktnějším a nejmobilnějším vytažovacím zařízením** na trhu – dokonalý pomocník při opravách silnic mimo dosah těžkých vozidel s 10tunovým jeřábem.



Vytahovač sloupků		LPP 10 HD
Hmotnost	kg	60
Průtočné množství oleje	l/min	18-38
Max. pracovní tlak	barů	160
Max. zpětný tlak	barů	30
Výkonnost (zdvih na 1 úder)	mm	12-200
Tažná síla	kg	6000
Plná tažná síla	kg	10000
Třída EHTMA		C/D
Číslo dílu		1801 8100 03



## Beranidlo k zarážení zemnicích tyčí

Toto dobře vyvážené nářadí je výkonným a snadno použitelným zařízením k zarážení zemnicích tyčí v požadované hloubce do tvrdé či kamenité zeminy. Dodává se s dálkově ovládaným ventilem namontovaným na 2m koncovou hadici. Je ideální k zarážení dlouhých tyčí, jež snadno zasune do cílové hloubky.

Model **LGRD-RV 16** pracuje s tyčemi až do průměru 16 mm a model **LGRD-RV 25** až do průměru 25 mm. Dlouhá vodící objímka zajistí dokonalé vedení a řízení směru zarážené zemnicí tyče. Zařízení je opatřeno závěsným okem umožňujícím zdvižení beranidla zvedákem.



Beranidla k zarážení zemnicích tyčí		LGRD-RV 16	LGRD-RV 25
Hmotnost agregátu	kg	20,5	20,5
Hmotnost s hadicemi a ovládacím ventilem	kg	24	24
Max. pracovní tlak	barů	105-125	105-125
Průtočné množství oleje	l/min	20-30	20-30
Frekvence úderů při 30 l/min	1/min	1740	1740
Hydraulické přípojky		½" BSP	½" BSP
Průměr vodícího pouzdra	mm	16	25
Úroveň vibrací ve 3 osách (ISO 20643) <sup>1)</sup>	m/s <sup>2</sup>	17,4	17,4
Zaručená hladina akustického tlaku (2000/14/ES) <sup>1)</sup>	L <sub>w</sub>	110	110
Hladina akustického tlaku (ISO 11203) <sup>1)</sup>	L <sub>p</sub> , r=1m	99	99
Třída EHTMA		C/D	C/D
Číslo dílu		1801 3940 01	1801 3940 00

<sup>1)</sup> **Důležité:** Kompletní podrobnosti o naměřených hodnotách jsou k dispozici v bezpečnostních a provozních pokynech k výrobku (č. dílu 3392 5007 01). Jsou dostupné na webové adrese [www.acprintshop.com](http://www.acprintshop.com)

## Ruční vyvrtávač otvorů pro sloupky

Toto kompaktní a výkonné nářadí slouží k vrtání otvorů s průměrem 90–350 mm a hloubkou až 1,3 m do tvrdé zeminy a písku. Umožňuje přepínání směru otáčení a je navrženo k obsluze dvěma osobami. Všechny spirálové vrtáky mají vyměnitelné hroty, jež **prodlužují životnost** vrtáků (viz katalog s příslušenstvím). Spirálový vrták je optimálním nástrojem při stavění plotů a sázení stromů. Možnost nastavení otáček oběma směry a seřiditelnost točivého momentu umožňuje využití tohoto nářadí i k otevírání či uzavírání hlavních vodovodních ventilů – použitím speciálních adaptérů.



Ruční vyvrtávač otvorů pro sloupky		LPHB
Hmotnost bez vrtáku	kg	20
Průtočné množství oleje	l/min	15-30
Pracovní tlak	barů	100-140
Max. zpětný tlak	barů	50
Točivý moment	Nm	315
Otáčky	1/min	90-188
Průměr vrtáku při l=870	mm	90-350
Úroveň vibrací ve 3 osách (ISO 20643) <sup>1)</sup>	m/s <sup>2</sup>	7,4
Hladina akustického tlaku (ISO 11203) <sup>1)</sup>	L <sub>p</sub> , r=1m	<70
Třída EHTMA		C/D
Číslo dílu		1806 1014 33

<sup>1)</sup> **Důležité:** Kompletní podrobnosti o naměřených hodnotách jsou k dispozici v bezpečnostních a provozních pokynech k výrobku (č. dílu 3392 5115 01). Jsou dostupné na webové adrese [www.acprintshop.com](http://www.acprintshop.com)



# Něco na zub pro nářadí



## Hydraulický BIO OLEJ

Každý agregát se dodává se dvěma 4litrovými kanystry biologicky odbouratelného oleje Atlas Copco, jenž postačuje k naplnění agregátu a 7metrové hadice.

## Rozdělovač průtoku oleje

Rozdělovač průtoku oleje umožňuje připojit nářadí k jiným strojům s hydraulickým pohonem – omezením tlaku a průtoku. K připojení rozdělovače k nářadí je vyžadována prodlužovací hadice.

## Prodlužovací hadice

Připojením jedné či dvou 7m prodlužovacích hadic můžete využít až 21m délky hadic, aniž by došlo k výraznému poklesu tlaku. Hadice jsou lehké, ohebné a připojují se bezodkapovými rychlospojkami typu Flat-Face. (7m prodlužovací hadice se standardně dodává k modelům LP 9-20 P a LP 13-30 P).

Další příslušenství naleznete v katalogu spotřebního zboží, jenž je k dispozici na webové adrese [www.acprintshop.com](http://www.acprintshop.com)

